

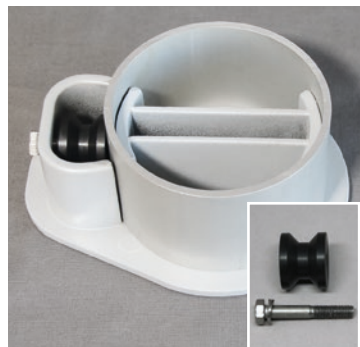
#### Mastkappen

silbergrau pulverbeschichtet, mit integrierter Seilumlenkrolle

8180.85	für Mastrohr Ø 60 mm	22,60 €
8180.11	für Mastrohr Ø 75 mm	22,60 €
8180.41	für Mastrohr Ø 90 mm	23,90 €
8180.19	für Mastrohr Ø 100 mm	23,90 €

Preis ohne Seilumlenkrolle, ohne Schraube

8180.23	Seilumlenkrolle Ø 26/6,1x19 mm, PE schwarz	4,00 €
8405.82	Sechskantschraube mit Schaft, M6x45 mm, DIN 931-A2	1,00 €



#### Dekorative RIX-Mastspitzen zur Montage auf Mastkappen

Kunststoffgehäuse 2-teilig, hochglänzend metallisiert, Ø 135 mm, mit Einschraubstutzen M10x12 mm

8176.10	Rix-Mastspitze silber, Ø 135 mm	56,30 €
8176.11	Rix-Mastspitze gold, Ø 135 mm	56,30 €



#### Hisseil-Beschläge für Masten mit Standard-Hissvorrichtung

8185.05	<b>1</b> Belegklampe aus Aluguß, 160 mm silbergrau	10,80 €
8408.62	Senkschraube aus Edelstahl DIN 965, M6x40 mm, Kreuzschlitz	1,00 €
8185.21*	<b>2</b> Belegklampe Edelstahl 285 mm, Schraubplatte mit Klampe, 2 Stück, Seilklemmen CL231, ab Mast Ø 100 mm	80,60 €
8405.04	Zylinderschraube aus Edelstahl DIN 912, M6x20 mm, Innensechskant	1,00 €
8177.10	<b>3</b> Leinendistanzhalter aus Edelstahl, für Mast Ø 90, 100 mm	34,30 €

\*Empfehlung: in Verbindung mit PES-Hisseil Ø 6 mm



#### PES-Hisseile Ø 5 mm weiß, für Standard-Hissvorrichtung, beidseitig VA-Kauschenpressung, VA-Karabiner 60 mm

8181.01	PES-Hisseil Ø 5 mm, L = 7,60 m/NH	5,00 m	12,00 €
8181.02	PES-Hisseil Ø 5 mm, L = 9,60 m/NH	6,00 m	13,20 €
8181.03	PES-Hisseil Ø 5 mm, L = 11,60 m/NH	7,00 m	16,10 €
8181.04	PES-Hisseil Ø 5 mm, L = 13,60 m/NH	8,00 m	18,50 €
8181.05	PES-Hisseil Ø 5 mm, L = 15,60 m/NH	9,00 m	20,80 €
8181.06	PES-Hisseil Ø 5 mm, L = 17,60 m/NH	10,00 m	23,10 €
8181.07	PES-Hisseil Ø 5 mm, L = 19,60 m/NH	11,00 m	25,50 €
8181.08	PES-Hisseil Ø 5 mm, L = 21,60 m/NH	12,00 m	27,80 €



#### PES-Hisseile Ø 6 mm weiß-blau, für Standard-Hissvorrichtung, beiseitig VA-Kauschenpressung, VA-Karabiner 60 mm\*

8181.17	PES-Hisseil Ø 6 mm, L = 13,60 m/NH	8,00 m	29,00 €
8181.18	PES-Hisseil Ø 6 mm, L = 15,60 m/NH	9,00 m	32,40 €
8181.19	PES-Hisseil Ø 6 mm, L = 17,60 m/NH	10,00 m	35,80 €
8181.20	PES-Hisseil Ø 6 mm, L = 19,60 m/NH	11,00 m	39,20 €
8181.21	PES-Hisseil Ø 6 mm, L = 21,60 m/NH	12,00 m	42,60 €

\*Empfehlung: in Verbindung mit Belegklampe Edelstahl, Art. 8185.21

